



## **HORSE NOVA MARKETING**

**v/Henrik Nielsen Højgade 2 b 7800 Skive Mobil 53140793 fra 1300 til 2200**

Pulserende elektromagnetisk felt teknologi (PEMF)

Et legeme er et miljø sammensat af både kemiske og elektriske felter, og vi er kun så sunde som cellerne kan være i dette miljø. Cellerne er som et elektrisk batteri: de kan oplades og tømmes. De elektriske felter er stærkere end de kemiske felter, og hvis en celle er energisk svag kan en invaderende organisme vinde vibrationskonkurrencen, og dermed smitte cellen.

Vi er nu i tid hvor vi, ved hjælp af teknologi, kan udsende helende elektromagnetiske felter, bringe celler ind i en balancetilstand, samt styrke de elektriske felter for hver celle og derigennem styrke og beskytte mod invasion af sygdomsfremkaldende patogene organismer.

Pulserende elektromagnetisk felt (PEMF) terapi kan optimeres til den korrekte frekvens af vibrationer til at påvirke hele systemet, og der er mange fordele ved langvarig brug. PEMF regenererer tabt energi og tabt cellulær balance til en normal sund vibrationstilstand. Med baggrund i dette styrkes hele cellemetabolismen, blodceller regenereres, blodcirkulationen er forbedret og tilført mere ilt, immunsystemet er styrket, næringsstoffer absorberes bedre, åndedrætssystemet bliver mere effektivt, nervesystemet er mere afslappet, knoglerne bliver stærkere og mere kompakte, og vitale organer som lever, nyre og tyktarm er bedre til at rense og skaffe sig af med urenheder.

PEMF - Det femte element

På trods af at mange mennesker er klar over at Jorden har sit eget elektromagnetiske felt, er det kun få der er klar over at dette felt variere over tid og at dens frekvens og intensitet driver alt liv. Jordens elektromagnetiske felt hjælper fuglene med at navigere og bier med at finde deres bistade. Desuden hjælper det fly med at navigere i luftrummet. Men vigtigere end det, det elektromagnetiske felt driver jordens liv og påvirker selve substansen for alle dyrs liv.

Det første bevis for behovet for dette pulserende elektromagnetiske felt blev opdaget efter at det første menneske havde været i kredsløb om Jorden. Russiske Yuri Gagarin tog ud i rummet i de tidlige 1960er, var en enkelt gang rundt om Jorden og returnerede derpå. Efter hans hjemkomst fra denne historiske rejse, oplevede Yuri desværre symptomer på depression, nedsat stofskifte, tab af knoglemasse og endda nedbrydning af hans muskelvæv. Yuri var kun udenfor påvirkning af Jordens PEMF i en time og 48 minutter. Det er let at se hvad længere tids mangel på påvirkning fra PEMF kan betyde for et menneske. Efter Yuris sygdom har yderlig research bekræftet at menneskelige celler udenfor påvirkning af det pulserende magnetiske felt vil dø hurtigt. PEMF er et absolut nødvendigt element i livet. Rent faktisk er mange forskere begyndt at referer til PEMF som "det femte element" Sammen med mad, vand, ilt og søvn behøver kroppen PEMF for at overleve.

PEMF terapi er som at genoplade hver enkelt celledes batterier. Undersøgelser har vist at den gennemsnitlige spænding i en normal, sund menneskelig celle er mellem 70 og 110 millivolt. Forskere har også opdaget at ved sygdom ændres spændingen i cellerne voldsomt, den falder som oftest til omkring 50 millivolt eller derunder. Alvorlige lidelser kan forårsage spændingen i cellerne til at falde helt ned til 30 millivolt eller mindre. PEMF terapien hjælper med at genoplade disse syge eller usunde celler, til de normale 70 - 110 millivolt.

PEMF øger mikrocirkulation og iltning, dermed støttes nerve vævs genopretning og har utrolige resultater ved brug i forbindelse med smertehåndtering og lindring sammen med andre typer af helbredsproblemer. Utallige studier har vist at PEMF terapi har været effektiv hjælp til sårheling af blødvævs sår, samt begrænsning af betændelsestilstande på celle niveau hvor dette giver smerter, desuden øger det bevægeligheden af de angrebne områder.

Som et resultat af disse undersøgelser kombineret med 20 års erfaring med heste, har Magneterne udviklet en transportabel og prisoverkommelig PEMF terapi maskine.

## **HORSE NOVA MARKETING**

**v/Henrik Nielsen Højgade 2 b 7800 Skive Mobil 53140793 fra 1300 til 2200**

PEMF Horse Nova terapi

For at genoprette optimal celle funktion benytter PEMF Horse Nova terapi specifikke frekvenser, der genindstiller cellulær signalering.

Sunde celler og væv udstråler frekvenser af en sammenhængende natur. Syge eller skadede celler og væv udstråler frekvenser af en kaotisk natur. "Full Spektrum Frequency"- maskinen korrigerer de kaotiske frekvenser og de slutter sig til sammen med de sunde celler, til et sammenhængende hele. Dette sker, fordi maskinen indeholder det fulde spektrum af frekvenser, der sikrer at alle dysfunktionelle celler bliver fundet og rettet.

Der findes meget offentliggjorte, videnskabelige studier om PEMF terapi. Det har blandt andet været anvendt til behandling af menneskers knoglebrud i mere end to årtier.

Hvad kan Horse Nova Terapi hele?

- Gigt.
- Betændelse.
- Skader i led, knogler, muskler og sener.
- Reducerer helingstiden ved knoglebrud.
- Forstærker immunsystemet.
- Hove: fremmer gos hornkvalitet og vækst og helingsproces i hovene.
- Genererer rensningsprocessen for at fjerne uønskede toksiner/giftstoffer fra hesten.
- Øger helingsprocessen for alle typer skader.
- Øger godt helbred.
- Lindrer smerte.

Forebyggende terapi

- Øger oxygen i blodet samt forbedrer blodomløbet: Bør anvendes før eller efter en disciplin.
  - Præstationen kan blive forbedret ved at anvende Horse Nova Terapi før arbejdet med hesten.
  - Risikoen for skader i muskler og led er stærkt reduceret gennem ordentlig opvarmning med Horse Nova terapi.
  - Lindrer led-, sene- og muskelsmerter, og øger helingsprocessen.
  - Ved brug før transport af hesten, bliver hesten mindre stiv, mindre stresset og mere afslappet
- OBS: drægtige dyr og gravide kvinder behandler vi ikke. Ej heller diegivende dyr og ammende kvinder. Grunden er der ikke er dokumentation nok endnu for det ikke er skadeligt for fosteret, når alle de affaldsstoffer kommer ud af kroppen, så har vi i hvert fald ikke gjort noget forkert.
- En behandling tager 60min for hest, 60 min for mennesker og 10-15 min af hund (efter størrelser)

Med sine over 700 muskler, er der mange muligheder for at hesten får muskulære spændinger, uanset hvilken race eller disciplin der er tale om, og uanset på hvilket niveau hesten arbejder på. Muskulære spændinger hos hesten kan vise sig på forskellig vis. Hesten kan have problemer med at udføre visse øvelser, manglende smidighed, nedsat præstationsevne, ændringer i temperament eller adfærd med mere. Så vær opmærksom på de små signaler hos din hest.

HORSE NOVA Effekten på hesten og forbedre blodcirkulationen og blodets evne til at optage og transportere ilt. fremskynder den naturlige helings -proces, da blodtilførslen til det skadede område forøges og giftstoffer og affaldsprodukter fjernes og forbedre lymfesystems udrensingsproces.

Det betyder at cellernes aktivitet øges og derved vil en regenerering af de skadede områder begynde. Magnetterapi behandling ikke kun lokal virkende, men har en effekt i hele hestens krop fra de inderste organer og ud til de mindste celler  
Kan i den grad anbefale den!!

## HORSE NOVA MARKETING

v/Henrik Nielsen Højgade 2 b 7800 Skive Mobil 53140793 fra 1300 til 2200

Anbefalinger af [Katrine Ammitzbøll Bjerregaard](#)

Efter at have brugt oceaner af penge på (Kiropraktor, smed, healer, massør, akupressur, clairvoyant, akupunktur, laserterapi, kraniosakral, hestefys, tilskud samt magnetdækkener/gamacher) var jeg ved at miste håbet og give op i drømmen om at få min ridehest tilbage.

I 3-4 år har jeg kæmpet for at min hoppe ville blive sig selv igen under rytter (begyndte at stejle, piske med halen, svare imod når man så meget som tænkte på at lægge schenklerne til hende, som en tikkende bombe og mange mente at min hest var skør, godt jeg lyttede til min mavefølelse!)

Der var blevet fundet 2 lidt tættere siddende torntappe, en hormonal forstyrrelse der resulterede i forstørrede follikler samt gjorde hende spændt i lænd samt højre bagben ikke arbejdede lige så godt som venstre under hende, hun virkede også besværet på højre volten og stak ofte snuden i vejret)

Jeg besluttede mig for at give et skud på Horse Nova og lejede apparatet i en måned, allerede efter 2-3 behandling kunne jeg se forskel i longearbejdet. Jeg besluttede mig for at ride hende efter 3 ugers behandling, jeg turde næsten ikke tro mine egne øjne, jeg havde fået min ridehest tilbage glad og frejdig så snart jeg samlede tøjlen op slog hun i trav og var klar på at arbejde.

Jeg ønsker for alle hesteejere med små som store problematikker at de skal give deres heste en chance med dette apparat. HORSE NOVA

[Katrine Ammitzbøll Bjerregaard](#)

[Signe Kieler](#) har anmeldt [Horse Nova](#) – 5 stjerner

7. april 2017 ·

Jeg har haft Horse Nova på prøve i en god måned nu og jeg kan ikke forestille mig at skulle undvære den. Jeg har brugt den på min hest som havde muskelsmerter i ryggen. Knap en uge senere var hun ikke længere øm i ryggen. Jeg har brugt den på hende en måned nu og hun er betydelig mere smidig under ridning.

Jeg har også brugt Horse Nova på en hest som har døjet meget med knælåsninger, allerede efter første behandling kunne hesten hvile på sine bagben på staldgangen. (Ejeren til hesten har aldrig set hesten hvile på sine bagben før) efter bare tre behandlinger oplevede hun også en mere løsgjort og smidig hest under ridning.

Derudover har jeg brugt den på min hund med paella knæ og hofte displays. Han er 100 procent halt fri på venstre bagben og halter kun i 'hurtigt trav' på højre bagben nu. Han fik før laser behandling men det stoppede med at virke og Horse Nova blev vores redning!!!!

I øvrigt bruger jeg den på min kæreste og mig selv. Vi kører cross begge to og efter en hel dag med træning tager vi altid en halv time med Horse Nova og den reducerer muskelømhed helt vildt! I øvrigt er det meget afslappende at sidde med den og jeg sover betydelig bedre efter jeg er begyndt at bruge den!

Kan i den grad anbefale den!!

[Anita Froulund Andreasen](#) har anmeldt [Horse Nova](#) – 5 stjerner

15. marts 2017 ·

Her virker det havde en hest med hård mave. (Ikke kolik) og hun bliver tømt i tarmen nu. Og hun har fået behandling en time hver anden dag i en uge .. jeg selv brugte den. Mod nakke spænding som gik ud i armen .. smerten er halveret på en uge. min læge siger . Det godt brug den 🍷

## HORSE NOVA MARKETING

v/Henrik Nielsen Højgade 2 b 7800 Skive Mobil 53140793 fra 1300 til 2200



Lene Norman Andersen har på egen krop oplevet, at magnetterapi har lindret smerterne i hendes brækkede ryg - en skade opstået under et styrt fra hesteryg. Og siden har hun i øvrigt også praktiseret magnetterapi på sine heste med gode resultater. For to år siden faldt Lene af sin egen hest, og brækkede ryggen. - Jeg fik et brud på en lændehvirvel, og mine nyrer kunne ikke rigtig holde til alle de smertestillende piller, jeg var nødt til at tage. - Jeg gik til fysioterapeut, kiropraktor, reumatologi, healer - ja alt muligt - for at slippe af med smerterne. Jeg prøvede også svømning, men når jeg havde svømmet, kunne jeg ikke komme op af vandet igen, fordi jeg låste i ryggen - jeg skulle nærmeste løftes op af vandet. **En god investering** En god kollega anbefalede magnetterapi, som hun selv havde haft gavn af til gigtsmerter. - Jeg lånet apparatet i 14 dage, og helt ærligt troede jeg ikke på det. De første to dage havde jeg det direkte ubehageligt, når jeg havde brugt det - men da der var gået 14 dage, kunne jeg pludselig gøre ting, som jeg ikke kunne før. - Jeg kunne for eksempel løfte. Nu har jeg brugt magnetterapi et halvt år, og nu kan jeg også løbe. Jeg kan leve et ganske almindeligt hverdagsliv igen. Lene er ikke i tvivl om, at investeringen på 7000 kroner i apparatet, er de bedste penge hun længe har givet ud på sig selv. Og hun bruger fortsat apparatet. - Det er mit kæresteeje. Jeg kan mærke på min krop, når jeg har brug for det. Og den hjælper ikke bare på fysikken, jeg bliver også i bedre humør. Når kroppen bliver "glad", bliver jeg glad. **Travl hverdag** Lene mestrer i dag en travl hverdag med to aktive sønner, et kontorjob og huslige gøremål. Og så bliver der også tid til at passe og ride på hendes egne heste, der hører til landstedet ved Serritslev. Da ulykken lige var sket, kunne hun intet - hun kunne ikke mærke sine egne ben, hun kunne ikke rejse sig eller gå. Og det er svært at forstå, når man i dag står over for en frisk, aktiv og rørig kvinde. - Jeg har også med succes brugt den til min søn, der var nattevæder. **Pillerne er droppet** Lene forklarer, at magnetterapi forbedrer blodets evne til at transportere ilt. Den forbedrer blodcirkulationen og forbedrer blodets evne til at transportere affaldsstoffer ud af systemet. - Magnetterapi sætter kroppen i gang med at gøre noget godt for sig selv. Jeg spiser ingen smertestillende piller overhovedet, og jeg tror da på, at magnetterapi har gjort noget godt for mig - men selvfølgelig har tiden også gjort sit til, at jeg har fået det bedre. - Det eneste tidspunkt, jeg mærker smerter i dag er, når der er koldt i vejret - som gigtpatienter - eller hvis jeg overbelaster kroppen. Når jeg en gang imellem har ondt i ryggen, er det bedste, jeg kan gøre for mig selv at køre hjem og ligge med maskinen tændt en time, så er jeg mig selv igen. Og klar til arbejde næste dag. **Heste i magnetterapi** Lenes heste er også blevet "udsat" for magnetterapi. - Efter kun to dage blev en af mine heste for eksempel fri for nældefeber. Hun er nu klar til at rykke ud med apparatet, så andre - både mennesker og dyr - kan prøve det og få vejledning i at bruge det. håber hun at udbrede kendskabet til magnetterapien. Hun tilføjer, at brugen af magneter faktisk er kendt inden for hesteverdenen - at flere kendte ryttere allerede benytter forskellige former for magnetterapi til deres dyr for at hjælpe dem af med skavanker. Lige nu har Lene udlånt maskinen til den kendte rytter og berider Andreas Helgstrand, der vil teste den på både mennesker og dyr.



## **HORSE NOVA MARKETING**

**v/Henrik Nielsen Højgade 2 b 7800 Skive Mobil 53140793 fra 1300 til 2200**

Horse Nova består af tre dele som er forbundet med ledninger og 2 poser og mavebælte samt en et bånd til at fast holde på de to magnetfelter som altid skal sætte over for hinanden og ledning i samme retning. Betjene panelet og der monter der 2 ledning til

Sådan anvender i Horse Nova

Ved skader på bagben og den sættes altid der og altid under skaden også ved velfærd og opvarmning. Og nogle heste er urolige og sparker når muskelspændinger løsner sig derfor hvis du har en urolig heste sæt ekstra bandage som ekstra sikkerhed for hesten ikke sparker den af.

Ved skade på forben sætter den der under skaden og huske ved sætning på forbenet kom ledninger under hestedækken, så hesten ikke kan bide i ledningen.

Kan også sætte på halsen og til velfærd og opvarmning.

Behandlinger tid

Den er indstille til et program som altid starte med 60 minutter og tryk start knappen 1 gange og den vil vise på displayet med nedtælling fra 60 minutter til 0 og komme med et bit lyd når den er færdig.

På nogle heste set der alle rede efter 10 minutter og de begynder og gabe og smageske og falder i søvn og andre får de først ved anden behandling

Brug af PEMF Horse nova

Horse Nova anbefales for at opretholde optimalt helbred, opvarmning eller efter-træning samt konkurrence forberedelse.

Når Horse nova er inkluderet i din hests pleje regi, styrker det hestens fysiske og mentale helbred, hvilket giver din hest den ultimative terapeutiske oplevelse der får den tilbage i konkurrencen hurtigere.

Normal "vedligeholdelse":

- Efter-træning: efter en time og 30 min. behandling 2-3 gange ugentligt.
- Opvarmning: 1 times behandling før konkurrence.
- Efterkonkurrence: 1 times behandling efter konkurrence.

Større stævnedeltagelse:

- 1 times behandlinger før og efter deltagelse, for hver konkurrencedag.

Mindre stivhed/gigt:

- 1 times behandling 3-4 gange ugentligt.

Halvhed, sene problemer, knoglebrud, større sår:

- 1 times behandling to gange dagligt indtil bedring ses. Reduceres til en gang dagligt komplet heling. Vend derefter tilbage til "Normal vedligeholdelses-behandling".

Kroniske problemer:

- 1 times behandlinger to gange dagligt, om morgenen samt sen

Magnetterapi er på doping liste må ikke bruge 96 timer før.

Horse Nova kan bruges på mennesker også men folk der haft blodpropper eller her en pacemaker og vi forhandler også Body Nova men den er ikke på batteri er tilslutte 220 w. til pris kr. 6900,00

## **HORSE NOVA MARKETING**

**v/Henrik Nielsen Højgade 2 b 7800 Skive Mobil 53140793 fra 1300 til 2200**

Batterier.

Skal tilslutte de 3 stik på betjening panel og normalt er der 8 til 10 behandlinger ved hver opladning sommer og normalt ved venter tid som alle batterier og som en mobil halveret med 50%.

Derfor huske altid at sæt den genopladning ved afslutning af behandling og ikke have den til at stå i en kold stald også grunden tyveri.

PS er meget vigtig hvis du løber tør for strøm og den går helt død og her skal man afmonteret ledning fra betjening panelet og Horse Nova vil igen genstarte software og den er klar igen.

Ved opladning lyse den rød og ved fuld opladning lyser den grøn og have altid batteri i posen den beskytter den for fugt og samtidig er stroppen god til at holde i på montering på mavebælte.

Opladning ledning monter direkte på batteriet og afmonteres ved afslutning af opladning ved grønt lys

Betjening panelet.

Software starter altid op med et 60 minutter program på start knappen tryk to gange til den viser 60 minutter på behandling tid.

Der sådan i kan jeg indstille til jeres egen minutter antal og frekvenser med vi anbefaler standart program

Og holde den også i den pose for fugtighed og holde på gjorder som er til at monter på mavebælte

Transducere er de to magnet

Magnet skal monter på bånd og have samme retning af ledningerne nede eller oppe begge to og den en magnet skal altid være helt i bund på i låse stilling og nummer to montere på bånd så den kan skyde frem og tilbage og så man monter båndet rund og låse de fast med montering flip.

Og huske de være over for hinanden så de kan sende stråler til hinanden og danne et magnetfelt på + og -

Magneterne er vand fast og tåler vand og de er fremstille et slå fast matrikel som er støbt sammen og derfor ikke er holdbar hvis monter dem forkert og de falde af g heste med sin 600 kg træder på dem eller de er kolde og i taber dem på beton gulv er der en stor risiko for de går i stykker og de gør ondt for jeres penge da prisen på dem er 1800 kr. + moms og kan vi se at der er slå mærker eller andre der beviser at skade er sket selvforskyldt dækker Horse Nova ikke nye.

Nu her i læst alt dette og nu skal vi til at prøvet montering af Horse Nova på din hest. Og have altid hesten bundet på stald gange til du får rutinerede til montering.

# HORSE NOVA MARKETING

v/Henrik Nielsen Højgade 2 b 7800 Skive Mobil 53140793 fra 1300 til 2200

Montering af Horse Nova på hesten

1. Monter mave bælte på din og låsning er i ryggen top med de to kliplåsningerne i toppen og en på hver side af ryggen.
2. så er de vi ønsker tre hænder og skal monter og højre hånd batteri og betjening panel og tage dem i gjorder og med jeg venstre hånd de to magneter
3. monter først batteri i låse flip og den skal sige klik og de fastgjort
4. monter så betjening panelet i den anden lås på mavebælte top.
5. og nu har de en hænder til at monterer magnet på forben og huske her at ledning skal under dækket så heste ikke bider i ledningerne og der er de beskyttende.
6. på bagben monter den med båndet og sætte låseflip på og hvis den er en urolig hest set ekstra bandage på. Som yderlig sikkerhed.
7. så er du klar til at starte på panelet tryk på start til der kommer nedtælling på 60 minutter

hvis du leje Horse Nova er de din forsikring der dækker ved tyveri eller andre skader der ikke dækker den normale forbruger garanti. Derfor tage den med hjem eller i et låset skab.

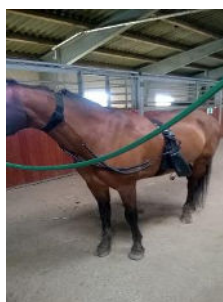
Og hvis du som lejer udlåner den til en tre person er dit ansvar og vi anbefaler, at denne person to gange mindst for undervisning af dig og personen lære at bruge Horse Nova for at er sikker på den tre person gør de rigtig.



bagben



forben



halsen



mavebælte



## **HORSE NOVA MARKETING**

**v/Henrik Nielsen Højgade 2 b 7800 Skive Mobil 53140793 fra 1300 til 2200**

For vores heste skal kunne bevæge sig balanceret, dynamisk og sundt er det nødvendigt at hestens muskler er velfungerende, bløde og med et minimum af spændinger. Ved blot 5% spænding i en muskel vil det påvirke hestens bevægelse, denne spænding vil let kunne mærkes. Ved spænding i 30% af en muskel er muskelfunktionen så markant nedsat at kroppen skåner denne muskel ved at kompensere med andre muskler, disse muskler vil herved komme på overarbejde og skabe andre problemstillinger i hestens krop. Derfor er det vigtigt at få sin hest afspændt via massage og udstrækning, hvis du oplever problemstillinger.

### **Hvorfor opstår spændinger?**

Spændinger i hestens muskler kan opstå af mange forskellige årsager – det kan være hesten har været uheldig på folden, gået med en sadle der er forkert tilpasset, en overbelastning i ridning eller kompensering i kroppen fra halt hed, tabt sko mv. Det kan også skyldes problemer inde i hesten, der “stråler ud” i kroppen såsom mavesår, sædstrengsadherance, øget indhold af orm/parasitter, underlivsinfektion mv.  
*Ved mistanke om problemer indeni hesten skal dyrlægen tilse hesten.*

Når spændinger er opstået “klistre” muskelfibrene sig sammen og giver det vi kalder for spændinger – disse spændinger gør musklen kort og trækker derved i senen som er vedhæftet til en knogle, der giver hesten nedsat bevægelse i et givent led. Derfor er det vigtigt at hestens muskler afspændes før hesten afbalanceres med led mobilisering, da der ellers vil være risiko for musklen modarbejder ved led mobilisering.

*“Vi anbefaler at du får din hest behandlet Horse Nova for at forebygge problemstillinger i hestens krop og holde din hest smidig.”*

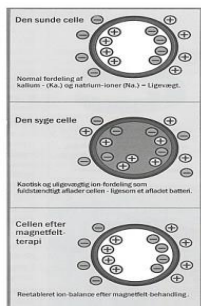
### **Hvad gør Horse Nova ved din hest.**

Når spændingen er opstået skal muskelfibrene løsnes, i forbindelse med Horse Nova udføres vil blod- og lymfecirkulationen øges. Lymfecirkulationen der er ansvarlig for at transportere affaldsstoffer (bl.a. mælkesyre) tilbage til kredsløbet, hvor affaldsstofferne udskilles gennem nyrerne. Ved den øget blodcirkulation medfølger ilt og næring der bidrager til genopbyggelse af musklerne.

Når jeg Horse Nova finder den selv alle de dårlige muskler på hesten leder HORSE NOVA selv efter der vor smerterne stammer fra, derfor ikke efter et bestemt system eller en specifik tilgang som sådan her.

# HORSE NOVA MARKETING

v/Henrik Nielsen Højgade 2 b 7800 Skive Mobil 53140793 fra 1300 til 2200



*Man kan sammenligne en celle med et almindeligt elektrisk batteri. Det kan være opladet - eller afladet.*

En levende celle afgrænses af en membran, gennem hvilken forskellige vigtige stoffer skal passere - ind og ud. Membranens evne til at åbne og lukke sig kaldes permeabiliteten. Denne permeabilitet er betinget af et elektrisk fænomen: Når cellen er rask og i hvile, er der mellem inder- og ydersiden af membranen en elektrisk spændingsforskel på ca. 70 tusindedele Volt (mV). Spændingen er resultatanten af de samlede elektriske kræfter ved ioners vandring gennem membranen, samt ved passiv diffusion og osmose. Musklers og nervers potentiale er ca. 90 mV. Disse elektriske størrelser måles med et specielt millivolt-apparat.

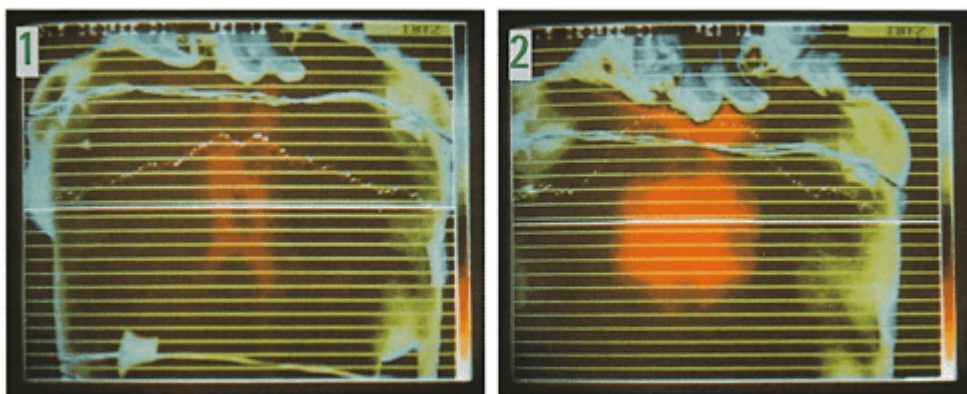
Er membranens permeabilitet imidlertid IKKE i orden, opstår der er dysfunktion i cellen, der dør, hvis der ikke gribes ind med behandling. Er membranpotentialet for svagt i en gruppe af samme slags celler, og lader man derfor cellegruppen blive påvirket af et magnetfelt, hæves potentialet, og cellegruppen begynder igen at arbejde normalt.

**Det er magnetfelterne der reparerer - det er dine egne selvlægende kræfter der nu har fået bedre arbejdsbetingelser... og sætter gang i nye celler med Horse Nova**

## **Bivirkninger.**

Der er ikke konstateret bivirkninger ved magnetfelt-terapi, der er fuldstændigt smertefri.

## **Bedre kredsløb ved magnetfelt behandling**

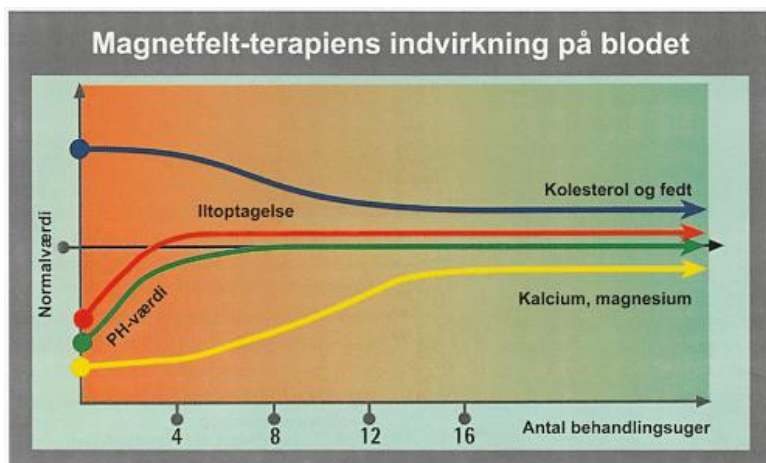


*Termografi af en patients ryg (fotografering med varmefølsom film)*

Billede 1 viser patientens rygtemperatur udtrykt ved den orange farve, før magnetbehandling. Blå farve viser den laveste, og rød den højeste temperatur. Billede 2 viser rygtemperaturen efter 15 minutters magnetbehandling. Billedet viser tydeligt at temperaturen er steget efter behandlingens start. Dette skyldes den nu forbedrede blodgennemstrømning.

## HORSE NOVA MARKETING

v/Henrik Nielsen Højgade 2 b 7800 Skive Mobil 53140793 fra 1300 til 2200



2 behandling om dagen givet fuldt optimale og bedste resultat og derfor anbefaler vi at bruge Horse Nova mindst 2 gange om dagen

### **PH-værdien normaliseres.**

Med Horse Nova Magnetfeltet i den begynder straks at påvirke PH-værdien (syre-base-graden) i blodet, og efter blot få uger kan værdien være normaliseret.

### **Bedre blodcirkulation.**

Hesten der har for ringe kredsløb i krop, ben og muskler ofte at disse er blevet dejligt varme allerede få dage efter i har brugt Horse Nova eller efter at have anvendt og i mærker varmen er naturligvis opstået efter at blodstrøms-hastigheden er blevet sat op. Samtidigt har alle de små kapillærer i hudoverfladen fået ny tilførsel af ilt og næring, og affaldsstofer er blevet bortledt. Muskler og led føles ikke mere stive og ømme. Blodcirkulations-hastighedens forøgelse i hudoverfladen lader sig let demonstrere ved hjælp af termografi. Her er det tydeligt at se, at hudoverflade-temperaturen stiger jævnt i behandlingsforløbet. Temperaturstigningen, der i alt bliver 1-3° C, begynder allerede efter få minutters påvirkning fra magnetfeltet.

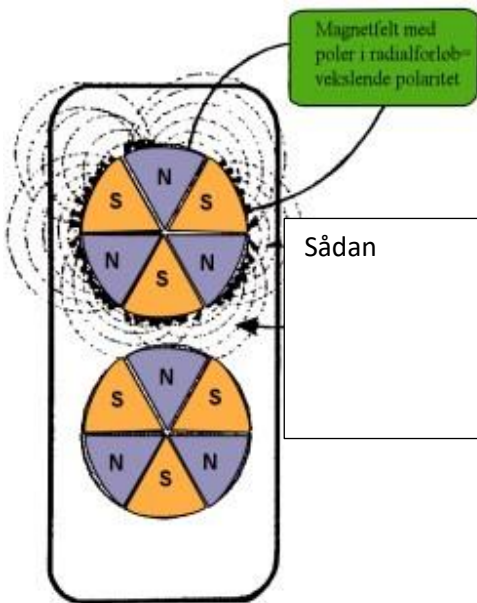
### **Reaktioner.**

Når stofskifte og kredsløb forøges, forcerer man også udskillelsen af affaldsstofer. Disse udskilles i stærkt koncentreret form. Dette mærkes af både patienten og dennes omgivelser på at udåndingsluft, kropssved, urin og afføring lugter stærkere. Personer med kraftigt ødem, mærker måske en hyppigere vandladningstrang, indtil ødemet har fortaget sig.

# HORSE NOVA MARKETING

v/Henrik Nielsen Højgade 2 b 7800 Skive Mobil 53140793 fra 1300 til 2200

Horse Nova **magnetterapi**  
**øverste foto**  
Sætte gang **blod** fetering  
Nederste uden Horse Nova



## Smerteblokader opløses.

Det område der påvirkes af magneterne, oplever først en fuldstændig afslapning og derefter en smertelindring.

Det er de specielle, patenterede veksel-magneter som kun findes i den originale der inducerer en mikroskopisk magnetisk hvirvelstrøm i det forbigående blod og lymfe, der herved opnår evnen til at stimulere smerte blokader op til fuldstændig opløsning.

Hvirvelstrømmene påvirker desuden hud, muskler, led, sener, m.v. når man bevæger sig under den daglig træning og opvarmning